

WORKSHOP PARTECIPATIVO

Idee per Progetti Europei

per l'integrazione degli studenti del primo anno

Universitatea Dimitrie Cantemir din Târgu Mureș

Facultatea de Medicină — Programul de Medicină Dentară

Martedì, 26 maggio 2026 · 10:00 — 12:00

Facilitato da Ing. Ana Maria Solis — SOLIS SRLS (Italia)

Platinum Facilitation Impact Award · 2020 e 2024



Le nostre 2 ore insieme

Dalla riflessione individuale a un'idea di progetto condivisa

| ORARIO | DURATA | ATTIVITÀ | COSA FAREMO |
|--------|--------|-------------------------------------------------|------------------------------------------------------------------------------|
| 10:00 | 10' | Benvenuto e cerchio di apertura | Check-in: una difficoltà che uno studente può vivere arrivando a Târgu Mureș |
| 10:10 | 15' | Introduzione ai progetti europei | Cos'è un progetto UE, anatomia di un'idea, esempi reali |
| 10:25 | 25' | Il viaggio dello studente del primo anno | Narrazione autobiografica e mappatura collettiva |
| 10:50 | 25' | Dalle sfide alle idee di progetto | Brainstorm in piccoli gruppi — una sfida, un progetto |
| 11:15 | 25' | Project Idea Canvas | Ogni gruppo struttura l'idea su un canvas — 8 caselle |
| 11:40 | 15' | Gallery walk e prioritizzazione | Brevi presentazioni, scelta collettiva delle idee più promettenti |
| 11:55 | 5' | Conclusioni e prossimi passi | Quale idea portiamo avanti — e perché? |

Prima di iniziare

“

Qual è una difficoltà che uno studente può vivere arrivando a Târgu Mureș?



COME LO FAREMO

1. Scrivi la tua risposta su un post-it — una o due righe.
2. Leggila ad alta voce e di' il tuo nome — io la prendo e la attacco sul flip chart.
3. Non c'è bisogno di risolvere nulla ancora — solo nominare ciò che vediamo.

Cos'è davvero un progetto europeo?

Un gruppo di organizzazioni di diversi paesi europei che lavorano insieme su una sfida condivisa, con finanziamenti UE, per un periodo definito — tipicamente da 12 a 36 mesi.

1



Sfida condivisa

Un problema reale che diversi paesi affrontano.

2



Cooperazione

Almeno 2-3 organizzazioni di diversi paesi UE.

3



Risultati concreti

Metodi, strumenti, formazione, ricerca — cose che prima non esistevano.

4



Valore aggiunto europeo

Qualcosa di possibile solo lavorando insieme oltre i confini.

L'anatomia di un'idea di progetto

Queste 8 domande sono la spina dorsale di ogni candidatura europea — e del Canvas che compilerete più tardi

1



Bisogno / problema

Cosa stiamo risolvendo? Perché ora?

2



Gruppi target

Chi esattamente ne beneficerà?

3



Obiettivo

Quale cambiamento vogliamo vedere?

4



Attività

Cosa faremo concretamente?

5



Risultati

Cosa esisterà alla fine?

6



Valore aggiunto europeo

Perché insieme, non da soli?

7



Partner

Chi ci serve al nostro fianco?

8



Programma e impatto

Quale fondo UE? Quale effetto duraturo?

Conoscete già la maggior parte di queste risposte — il Canvas vi aiuta solo a metterle in ordine.

Non è teoria — sono progetti reali

Quattro progetti Erasmus+ coordinati o co-condotti da SOLIS SRLS

| JANUS | FOR-J | SILENCE | SELENE |
|------------------------------------------------------------------------------------------------------------------------------------------------------------------------------------------------------------------------------------------------------------------------------------------------------------|---------------------------------------------------------------------------------------------------------------------------------------------------------------------------------------------------------------------------------------------------------------------------------------------------------------------------------------|----------------------------------------------------------------------------------------------------------------------------------------------------------------------------------------------------------------------------------------------------------------------------------------------------------------|-------------------------------------------------------------------------------------------------------------------------------------------------------------------------------------------------------------------------------------------------------------------------------------------------------|
| <p>2023-1-RO01-KA220-YOU</p> <p>DI COSA SI TRATTA</p> <p>Salute mentale dei giovani vulnerabili attraverso il Teatro Autobiografico</p> <p>PAESI Romania · Italia · Cipro</p> <p><i>Condotta dalla Romania</i></p>  | <p>2023-2-IT03-KA220-YOU</p> <p>DI COSA SI TRATTA</p> <p>Risoluzione dei conflitti tra giovani, migrazione e spazi multisensoriali</p> <p>PAESI Italia · Romania · Slovenia · Francia · Paesi Bassi</p> <p><i>Romania nel consorzio</i></p>  | <p>2022-3-IT03-KA210-YOU</p> <p>DI COSA SI TRATTA</p> <p>Recupero di giovani donne sopravvissute a violenza di genere — narrazione e danza-teatro</p> <p>PAESI Italia · Spagna</p> <p><i>Coordinato da SOLIS</i></p>  | <p>2021-2-IT02-KA210-ADU</p> <p>DI COSA SI TRATTA</p> <p>Solitudine post-COVID-19 negli adulti over 30 — arte come mediazione umanistica</p> <p>PAESI Italia · Spagna</p> <p><i>Coordinato da SOLIS</i></p>  |

Tutti e quattro usano Erasmus+ — il programma più accessibile per università e ONG. KA210 = piccola scala (€60K). KA220 = partenariati di cooperazione (€120-400K).

Tre programmi UE per l'integrazione

Non da memorizzare — basta sapere quale porta si adatta alla vostra idea, poi troviamo insieme il bando giusto

ERASMUS+

Istruzione, formazione, gioventù, sport

IDEALE PER

Università, scuole, ONG che lavorano con giovani. Il punto d'ingresso più accessibile.

- KA210 piccoli partenariati (€60K, min. 2 partner)
- KA220 partenariati di cooperazione (€120-400K, 3+ partner)
- Attività di partecipazione giovanile
- Mobilità per studenti e staff



CERV

Cittadini, Uguaglianza, Diritti, Valori

IDEALE PER

Diritti, uguaglianza di genere, anti-discriminazione, impegno civico.

- Strand Daphne (lotta alla violenza)
- Strand uguaglianza di genere
- Protezione e promozione dei valori UE
- Impegno e partecipazione dei cittadini



HORIZON EUROPE

Ricerca e innovazione

IDEALE PER

Consorzi di ricerca solidi con università e centri di ricerca al centro.

- Cluster 1 — Salute (bandi su salute mentale)
- Cluster 2 — Cultura e Società Inclusive
- Azioni Marie Skłodowska-Curie
- Budget più ampi, tempi più lunghi



L'idea viene prima. Il programma giusto si rivela dopo.

I L N O S T R O F O C U S T E M A T I C O C O N D I V I S O

Aree che questo workshop può esplorare

Sceglietene una, combinatele diverse, o portate fuori qualcosa che non abbiamo nominato — la porta è aperta

01

Accoglienza e orientamento degli studenti del primo anno



02

Integrazione degli studenti internazionali e di quelli che vengono da altre città



03

Adattamento accademico durante il primo anno di università



04

Dialogo interculturale e apprendimento tra pari



05

Barriere linguistiche e difficoltà di comunicazione



06

Benessere emotivo, solitudine e senso di appartenenza



07

Sistemi di mentoring tra studenti senior e del primo anno



08

Partecipazione studentesca e vita di comunità



09

Cooperazione tra università, comunità locale e servizi di supporto



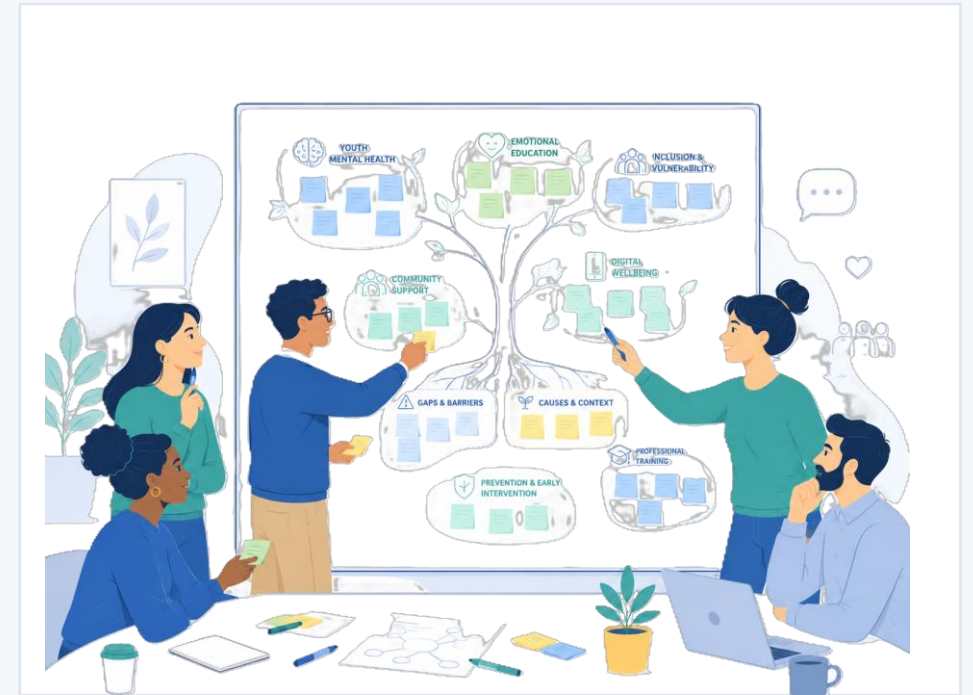
1 0 : 2 5 — 2 5 M I N U T I

Il viaggio dello studente del primo anno

Narrazione autobiografica e mappatura collettiva — diamo un nome a ciò che vediamo

DOMANDE GUIDA

- Quando sei arrivato (o arriverai) a Târgu Mureș, cosa ti ha sorpreso di più?
- Cosa ti ha fatto sentire accolto? Cosa ti ha fatto sentire isolato?
- Quali sono state le difficoltà più grandi nei primi mesi?
- Quali persone, luoghi o azioni hanno fatto la differenza?
- Cosa avresti voluto trovare e non c'era?



COME · Post-it silenziosi (un'esperienza per post-it) → al muro → raggruppiamo insieme → leggiamo ad alta voce

1 0 : 2 5 — 2 5 M I N U T I

Il viaggio dello studente del primo anno

Narrazione autobiografica e mappatura collettiva — diamo un nome a ciò che vediamo

DOMANDE GUIDA

- Quando sei arrivato (o arriverai) a Târgu Mureș, cosa ti ha sorpreso di più?
- Cosa ti ha fatto sentire accolto? Cosa ti ha fatto sentire isolato?
- Quali sono state le difficoltà più grandi nei primi mesi?
- Quali persone, luoghi o azioni hanno fatto la differenza?
- Cosa avresti voluto trovare e non c'era?

RAGGRUPPEREMO I POST-IT IN

- Accoglienza e primi giorni
- Lingua e comunicazione
- Vita pratica (casa, trasporti, burocrazia)
- Solitudine e senso di appartenenza
- Vita accademica e studio
- Comunità e amicizie
- Mentoring e supporto

COME · Post-it silenziosi (un'esperienza per post-it) → al muro → raggruppiamo insieme → leggiamo ad alta voce

1 0 : 5 0 — 2 5 M I N U T I

Dalle sfide alle idee di progetto

Piccoli gruppi · brainstorming · trasformare una sfida in un possibile progetto europeo

IL COMPITO

1. Formate gruppi di 4-5 persone.
2. Scegliete UNA sfida dal muro.
3. Non cercate di risolverla. Immaginate un progetto che possa farla avanzare.
4. Date al vostro progetto un titolo di lavoro.



SEI DOMANDE PER GUIDARE IL VOSTRO BRAINSTORM

- | | |
|-------------------------------------------------------------------------------------------------|-----------------------------------------------------------------------------------------------|
| <p>1 Problema <i>Qual è il problema specifico che state affrontando?</i></p> | <p>2 Gruppi target <i>Chi è coinvolto — e chi ne beneficerà?</i></p> |
| <p>3 Cambiamento desiderato <i>Come sarebbero le cose se funzionasse?</i></p> | <p>4 Attività <i>Quali 2-3 cose concrete farebbe il progetto?</i></p> |
| <p>5 Partner <i>Chi da altri paesi potrebbe voler partecipare?</i></p> | <p>6 Valore aggiunto <i>Perché è meglio farlo insieme con l'Europa?</i></p> |

DA "PROBLEMI" A "PROGETTI POSSIBILI" · Non puntate alla perfezione — puntate alla chiarezza

1 1 : 1 5 — 2 5 M I N U T I

Project Idea Canvas

Ogni gruppo compila il canvas A4 — 8 caselle — per strutturare l'idea su una sola pagina



1. IL BISOGNO / PROBLEMA

Quale sfida specifica?

3. OBIETTIVO PRINCIPALE

Quale cambiamento volete?

5. RISULTATI ATTESI

Cosa esisterà alla fine?

7. POSSIBILI PARTNER

Quali tipi di organizzazioni?

2. GRUPPI TARGET

Chi ne beneficerà direttamente?

4. ATTIVITÀ CHIAVE

Cosa farà il progetto?

6. VALORE AGGIUNTO EUROPEO

Perché insieme, non da soli?

8. FINANZIAMENTO E PROSSIMO PASSO

Quale programma? E poi?

UN CANVAS PER GRUPPO · UNA PENNA · OGNI CASELLA DEVE AVERE QUALCOSA — ANCHE SE GREZZO

1 1 : 4 0 — 1 5 M I N U T I

Gallery walk e prioritizzazione collettiva

Ogni gruppo presenta brevemente · scegliamo insieme le idee più promettenti

COME FUNZIONA

- 1 Attaccate il vostro canvas al muro.
- 2 60-90 secondi a gruppo: titolo, bisogno, una o due attività, perché europeo.
- 3 Gallery walk silenzioso.
- 4 3 voti a persona. Segnate una X sulle idee che ritenete più forti.
- 5 Regola: non potete votare per il vostro gruppo.

VALUTATE LE IDEE PER

Rilevanza

Risponde a un bisogno reale e urgente?

Innovazione

Porta qualcosa di nuovo?

Fattibilità

Potremmo davvero farlo?

Impatto potenziale

Cambierà qualcosa?

Cooperazione europea

È più forte insieme?

Interesse della Facoltà

Vale la pena svilupparlo ulteriormente?

Come ci lasciamo?

Una breve riflessione — e un cammino reale in avanti

“ *Quale idea dovrebbe essere sviluppata ulteriormente dopo questo workshop, e perché?* ”



UNA PAROLA PRIMA DI CHIUDERE

Cosa vi portate a casa da queste due ore? Un giro veloce — una parola a testa.

COSA SUCCEDA DOPO OGGI

- 1 Affinare le idee più promettenti con la Facoltà
- 2 Identificare il bando Erasmus+, CERV o Horizon Europe più adatto
- 3 Cercare partner internazionali
- 4 Redigere una breve nota di concetto → una candidatura reale

G R A Z I E

Ora le idee appartengono a voi.

FACILITATRICE

Ing. Ana Maria Solis

SOLIS SRLS · Italia

Platinum Facilitation Impact Award · 2020 e 2024

solissrls@gmail.com

CONGRATITUDINE A

Assoc. Prof. Sorina-Mihaela Bălan, PhD

Vice-Rettrice per la Gestione della Qualità e dei Progetti

Assoc. Prof. Ramona Feier, PhD

Facultatea de Medicină — Programul de Medicină Dentară

Universitatea Dimitrie Cantemir din Târgu Mureș

U D C · 3 5 A N N I · 1 9 9 1 — 2 0 2 6